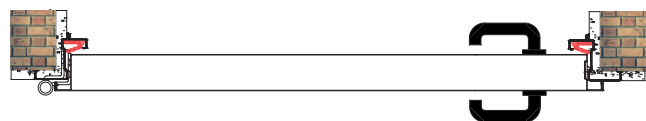
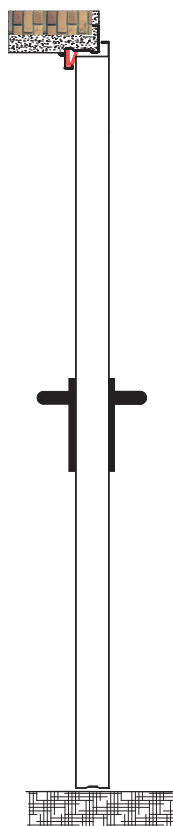
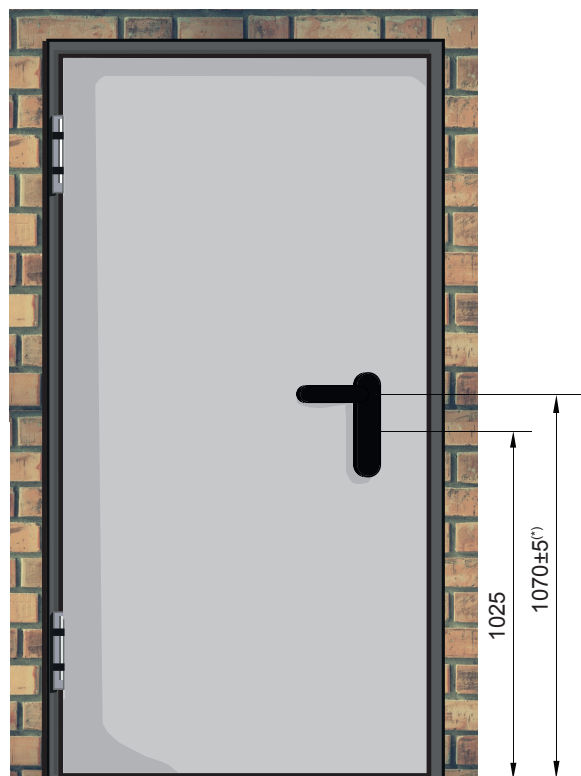


# CLASSIC

## CLASSIC EI<sub>2</sub> 120 1 ANTE EN-1634-1 con guarnizioni Sa TELAIO MC3



### DESCRIZIONE

Telaio MC3 in acciaio zincato ad alta resistenza da 1,2 mm con alloggiamento per guarnizione fumi freddi/fumi caldi, dotato di ganci di ancoraggio e fori per il fissaggio mediante viti.

Anta di 63 mm di spessore in acciaio zincato, tipo skinpass, riempita con lana di roccia con una densità di 180 Kg/m<sup>3</sup>.

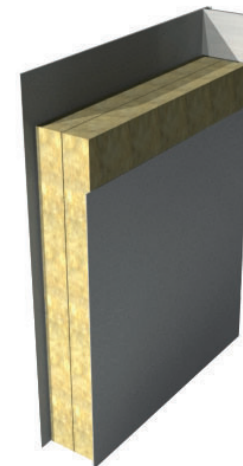
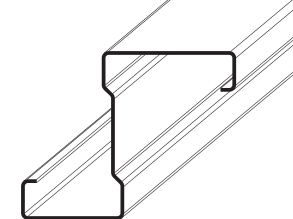
Serratura omologata con marchio CE.

Cerniera approvata con marchio CE. Sulle porte con un'altezza nominale di 2400 mm o superiore ha un'ulteriore cerniera.

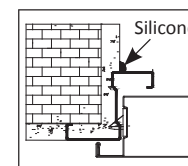
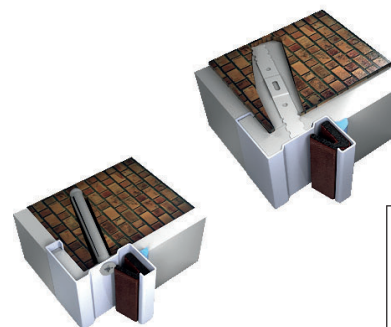
Maniglia ignifuga standard DIN, in poliammide nera ignifuga con anima di acciaio.

Guarnizione perimetrale intumescente tra telaio ed anta di 30x2 mm.

Due rostri.  
Distanziatori per l'installazione.  
Targhetta identificativa.  
Istruzioni di montaggio e manutenzione.  
Peso della porta: 30 Kg/m<sup>2</sup>.  
Guarnizione Sa 'KS F361-1' per telaio.



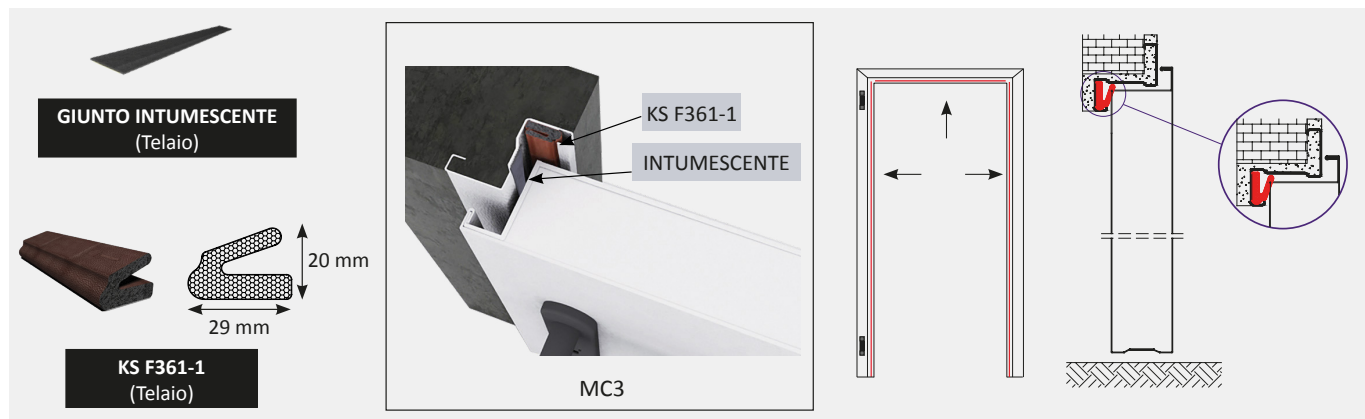
KS F361-1  
(GUARNIZIONE TELAIO)



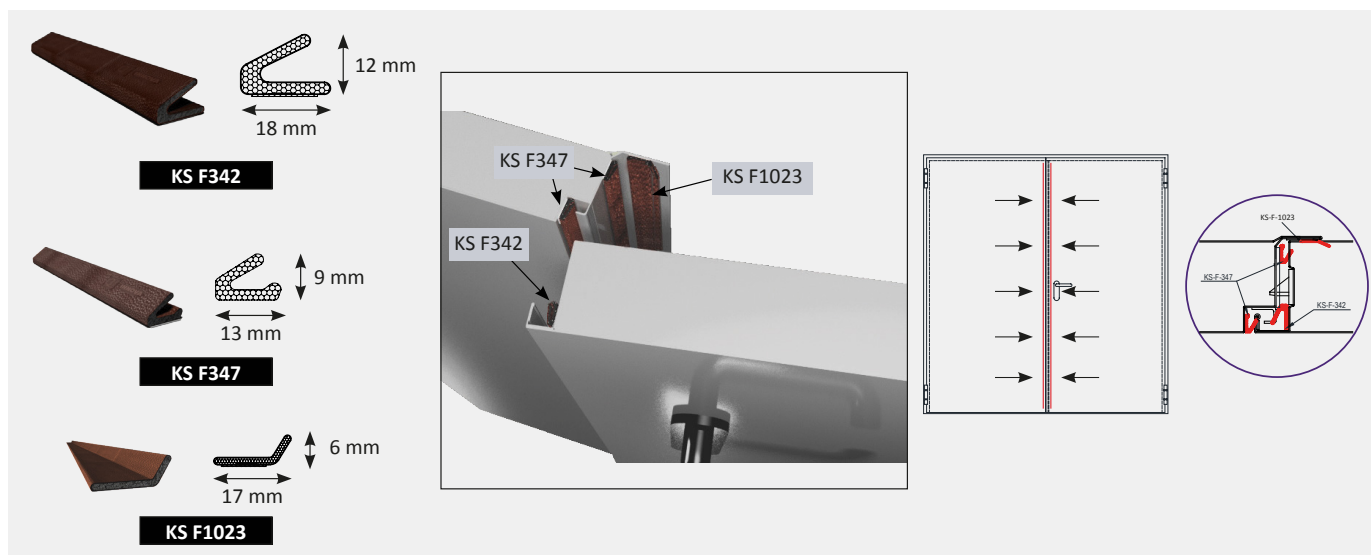
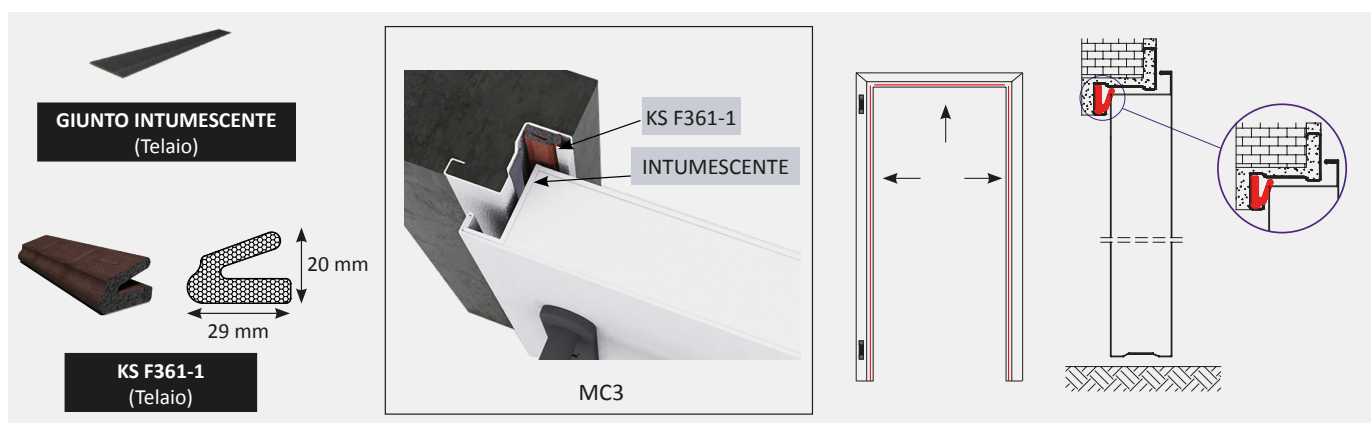
# ISTRUZIONI PER PORTE MARCATE CE EN 1634 E Sa

Guarnizione KS sempre smontate e imballate in sacchetti  
Guarnizione intumescente installato

## PORTA A 1 ANTA



## PORTA A 2 ANTE



\* GUARNIZIONE OPZIONALE PER ANTA KS F361

