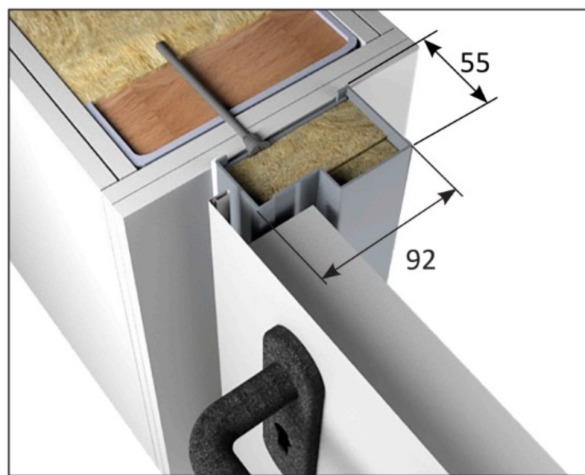
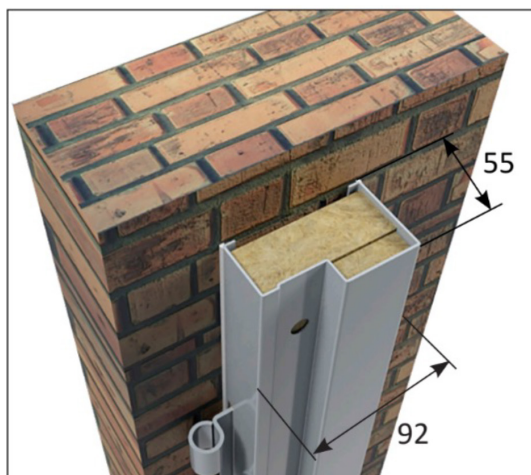
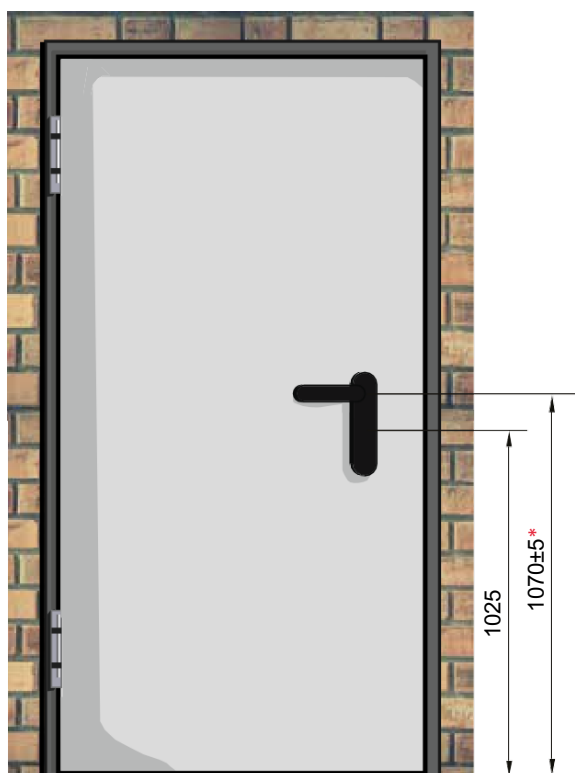


PORTE REI E MULTIUSO PER APPLICAZIONI IN TUNNEL

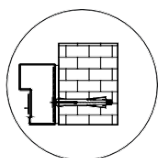
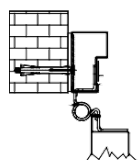
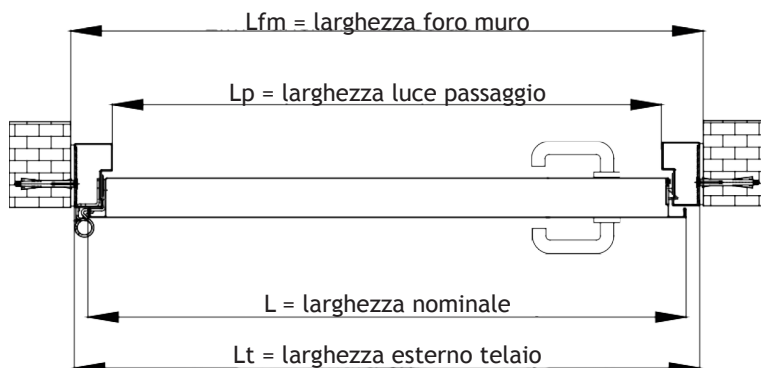
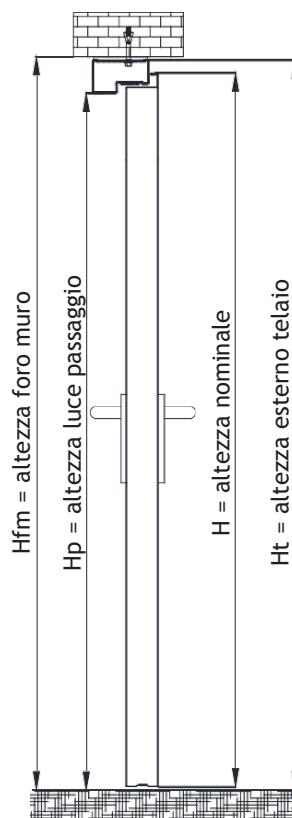
Queste porte sono usate solo perché il normale telaio angolare non è adatto per essere fissato su pareti con appoggio piatto come nei corridoi e pertanto deve essere usato un telaio cosiddetto per applicazioni in "tunnel" di forma diversa. Questo tipo di telaio è disponibile solo nella versione multiuso. Se si devono installare porte REI in corridoi bisogna creare delle spallette adatte e fissarci porte omologate con telaio angolare.

Costruzione come le porte di mano, vedere corrispondente descrizione alla sezione "PORTE DI MANO / Descrizione / multiuso" (a seconda tipo scelto) ma con telaio avente appoggio piatto sui 3 lati in acciaio profilato e zincato spessore 1,5 mm e piastre di fissaggio, verniciato a polveri epossipoliestere nella stessa tonalità dell'anta. Tasselli per il fissaggio alla parete esclusi.

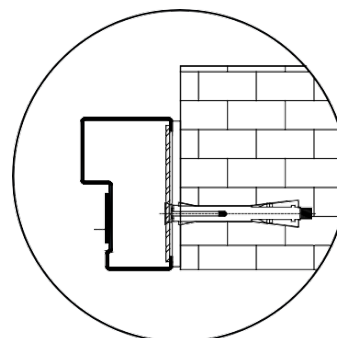




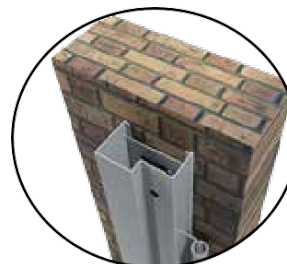
* Per altezza minore di 1850 mm l'altezza della maniglia sarà H/2.



DETTAGLIO A



Maggiori informazioni nell'allegato TELAI pag. 74



PADILLA
fire doors

PADILLA S.R.L. unipersonale

Amministrazione e stabilimento:

Strada Argine Maestro del Po, 9 | 43010 Polesine-Zibello (PR) ITALY

Tel. +39 0524 936542 | +39 0524 936538 | Fax +39 0524 936544

info@padillasrl.com | www.padillasrl.com

Sede Legale:

Via Farini, 71 | 43121 Parma

Cap.Soc. € 119.900,00 i.v. | R.E.A. Parma 151895

Reg. Impr. pr/c.f./p.iva 00883120347



TAVOLA GENERALE DI MISURE TEORICHE

Per queste misure teoriche è applicabile una tolleranza di ± 3 mm.

Nominale Anta	Foro Muro Lfm x Hfm	Luce Passaggio Lp x Hp	Esterno Telaio Lt x Ht
L X H	(L+52) x (H+35)	(L-64)x (H-24)	(L+46)x (H+30)



MISURE STANDARD

Nominale Anta L X H	Foro Muro Lfm x Hfm	Luce Passaggio Lp x Hp	Esterno Telaio Lt x Ht
800X2050	852x2085	736x2026	846x2080
890X2050	942x2085	826x2026	936x2080
990X2050	1042x2085	926x2026	1036x2080
1100X2050	1152x2085	1036x2026	1146x2080
1200X2050	1252x2085	1136x2026	1246x2080
1300X2050	1352x2085	1236x2026	1346x2080
800X2140	852x2175	736x2116	846x2170
890X2140	942x2175	826x2116	936x2170
990X2140	1042x2175	926x2116	1036x2170
1100X2140	1152x2175	1036x2116	1146x2170
1200X2140	1252x2175	1136x2116	1246x2170
1300X2140	1352x2175	1236x2116	1346x2170



NOTA IL FORO MURO

Sostituire la Larghezza del Foro Muro(Lfm) e l'Altezza del Foro Muro(Hfm) nella tabella seguente per ottenere le diverse misure del telaio e la misura nominale dell'anta.

Foro Muro	Esterno Telaio Lt x Ht	Luce Passaggio Lp x Hp	Nominale Anta L X H
Lfm x Hfm	(Lfm-6) x (Hfm-5)	(Lfm-116) x (Hfm-59)	(Lfm-52) x (Hfm-35)



NOTA LA LUCE PASSAGGIO

Sostituire la Larghezza luce passaggio (Lp) e l'altezza luce passaggio (Hp) nella tabella seguente per ottenere le diverse misure del telaio e la misura nominale dell'anta.

Luce Passaggio	Foro Muro Lfm x Hfm	Esterno Telaio Lt x Ht	Nominale Anta L X H
Lp x Hp	(Lp+116) x (Hp+59)	(Lp+110) x (Hp+54)	(Lp+64) x (Hp+24)



PADILLA
fire doors

PADILLA S.R.L. unipersonale

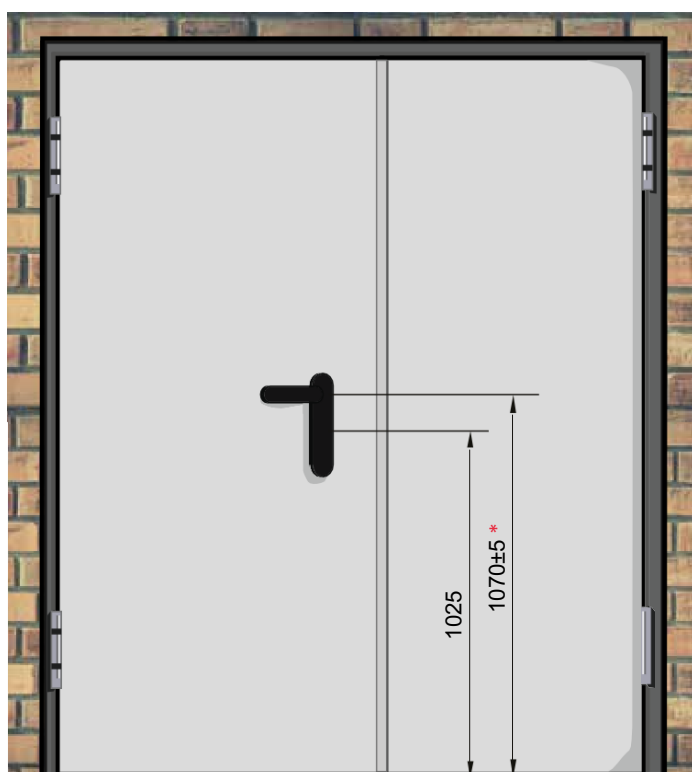
Amministrazione e stabilimento:

Strada Argine Maestro del Po, 9 | 43010 Polesine-Zibello (PR) ITALY
Tel. +39 0524 936542 | +39 0524 936538 | Fax +39 0524 936544
info@padillasrl.com | www.padillasrl.com

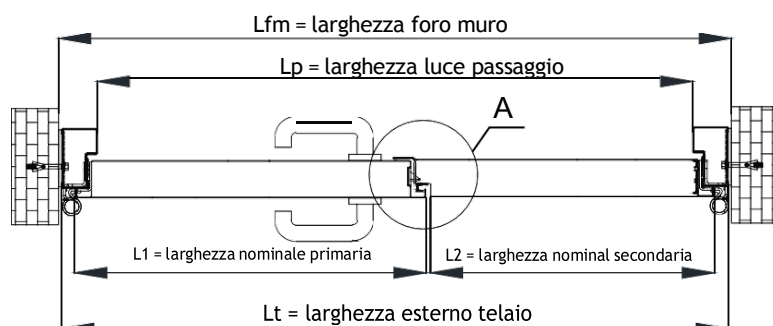
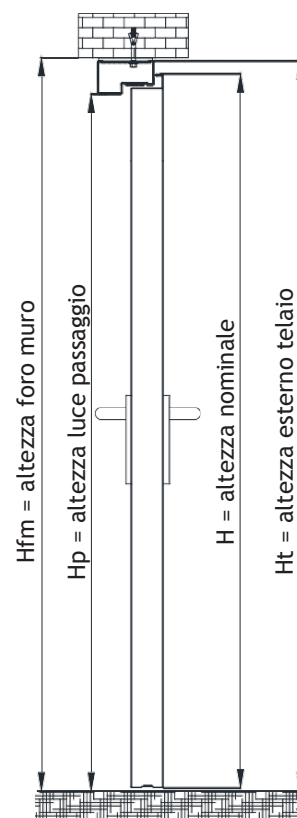
Sede Legale:

Via Farini, 71 | 43121 Parma

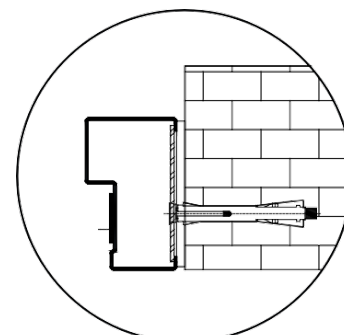
Cap.Soc. € 119.900,00 i.v. | R.E.A. Parma 151895
Reg. Impr. pr/c.f./p.iva 00883120347



* Per altezza minore di 1850 mm l'altezza della maniglia sarà $H/2$.



DETTAGLIO A



Maggiori informazioni
nell'allegato TELAI pag. 74



PADILLA
fire doors

PADILLA S.R.L. unipersonale

Amministrazione e stabilimento:

Strada Argine Maestro del Po, 9 | 43010 Polesine-Zibello (PR) ITALY
Tel. +39 0524 936542 | +39 0524 936538 | Fax +39 0524 936544
info@padillasrl.com | www.padillasrl.com

Sede Legale:

Via Farini, 71 | 43121 Parma

Cap.Soc. € 119.900,00 i.v. | R.E.A. Parma 151895
Reg. Impr. pr/c.f./p.iva 00883120347



TAVOLA GENERALE DI MISURE TEORICHE

Per queste misure teoriche va considerata una tolleranza di ± 3 mm.

Nominales de Anta	Foro Muro Lfm x Hfm	Luce Passaggio Lp x Hp	Esterno Telaio Lt x Ht
$(L1+L2) \times H$	$(L1+L2+62) \times (H+35)$	$(L1+L2-58) \times (H-24)$	$(L1+L2+52) \times (H+30)$



MISURE STANDARD

Nominales de Anta	Foro Muro Lfm x Hfm	Luce Passaggio Lp x Hp	Esterno Telaio Lt x Ht
600+590(1190)x2050	1252x2085	1132x2026	1242x2080
800+400(1200)x2050	1262x2085	1142x2026	1252x2080
650+640(1290)x2050	1352x2085	1232x2026	1342x2080
890+400(1290)x2050	1352x2085	1232x2026	1342x2080
700+690(1390)x2050	1452x2085	1332x2026	1442x2080
990+400(1390)x2050	1452x2085	1332x2026	1442x2080
750+740(1490)x2050	1552x2085	1432x2026	1542x2080
800+790(1590)x2050	1652x2085	1532x2026	1642x2080
890+880(1770)x2050	1832x2085	1712x2026	1822x2080
990+980(1970)x2050	2032x2085	1912x2026	2022x2080
600+590(1190)x2140	1252x2175	1132x2116	1242x2170
800+400(1200)x2140	1262x2175	1142x2116	1252x2170
650+640(1290)x2140	1352x2175	1232x2116	1342x2170
890+400(1290)x2140	1352x2175	1232x2116	1342x2170
700+690(1390)x2140	1452x2175	1332x2116	1442x2170
990+400(1390)x2140	1452x2175	1332x2026	1442x2170
750+740(1490)x2140	1552x2175	1432x2116	1542x2170
800+790(1590)x2140	1652x2175	1532x2116	1642x2170
890+880(1770)x2140	1832x2175	1712x2116	1822x2170
990+980(1970)x2140	2032x2175	1912x2116	2022x2170



NOTA IL FORO MURO

Sostituire la Larghezza del Foro Muro (Lfm) e l'Altezza del Foro Muro (Hfm) nella tabella seguente per ottenere le diverse misure del telaio e la misura nominale dell'anta.

Foro Muro	Esterno Telaio Lt x Ht	Luce Passaggio Lp x Hp	Nominales de Anta (L1+L2) x H
Lfm x Hfm	$(Lfm-10) \times (Hfm-5)$	$(Lfm-120) \times (Hfm-59)$	$(Lfm-62) \times (Hfm-35)$



NOTA LA LUCE PASSAGGIO

Sostituire la Larghezza luce passaggio (Lp) e l'altezza luce passaggio (Hp) nella tabella seguente per ottenere le diverse misure del telaio e la misura nominale dell'anta.

Luce Passaggio	Foro Muro Lfm x Hfm	Esterno Telaio Lt x Ht	Nominales de Anta (L1+L2) x H
Lp x Hp	$(Lp+120) \times (Hp+59)$	$(Lp+110) \times (Hp+54)$	$(Lp+58) \times (Hp+24)$



PADILLA
fire doors

PADILLA S.R.L. unipersonale

Amministrazione e stabilimento:

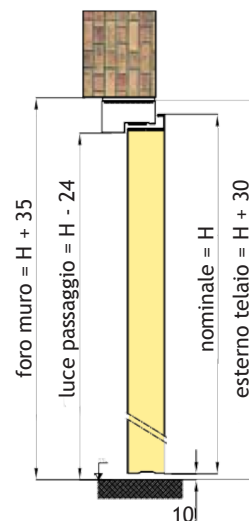
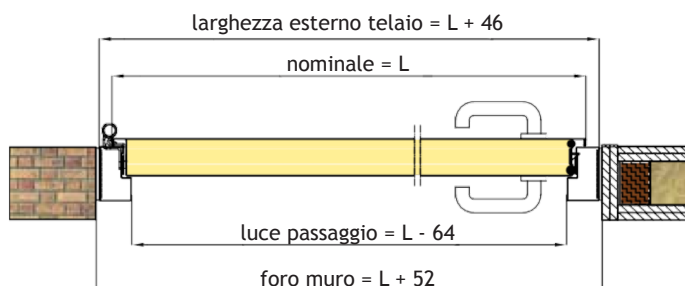
Strada Argine Maestro del Po, 9 | 43010 Polesine-Zibello (PR) ITALY
Tel. +39 0524 936542 | +39 0524 936538 | Fax +39 0524 936544
info@padillasrl.com | www.padillasrl.com

Sede Legale:

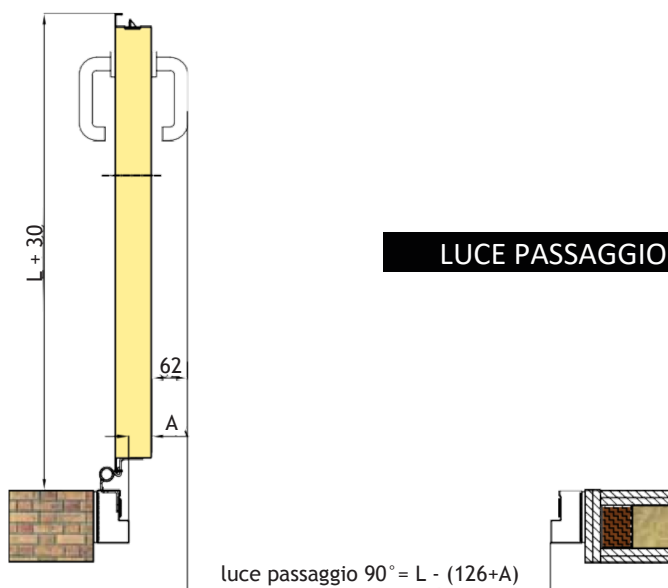
Via Farini, 71 | 43121 Parma

Cap.Soc. € 119.900,00 i.v. | R.E.A. Parma 151895
Reg. Impr. pr/c.f./p.iva 00883120347

⚠ Tutte queste misure sono approssimate e sono espresse in mm.



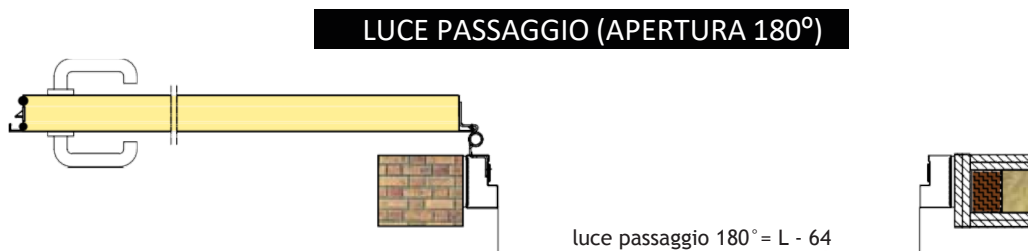
Ante	Nominale Anta	Foro Muro Lfm x Hfm	Luce Passaggio Lp x Hp	Esterno Telaio Lt x Ht
1H	L X H	(L+52) x (H+35)	(L-64)x (H-24)	(L+46)x (H+30)



LUCE PASSAGGIO (APERTURA 90°)

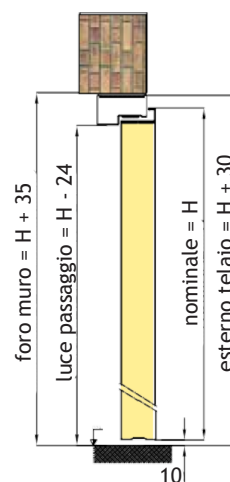
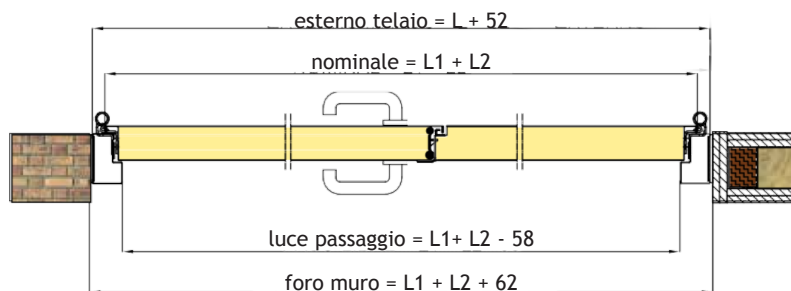
PORTA 53 mm (A=30mm)
PORTA 63 mm (A=40mm)

LUCE PASSAGGIO = L - 156
LUCE PASSAGGIO = L - 166

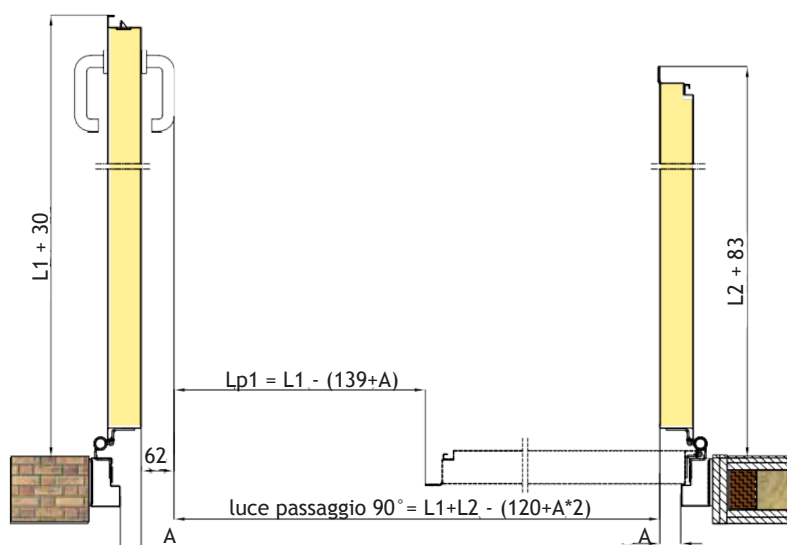


LUCE PASSAGGIO (APERTURA 180°)

⚠ Tutte queste misure sono approssimate e sono espresse in mm.



Ante	Nominale Anta	Foro Muro Lfm x Hfm	Luce Passaggio Lp x Hp	Esterno Telaio Lt x Ht
2H	$(L1+L2) \times H$	$(L1+L2+62) \times (H+35)$	$(L1+L2-58) \times (H-24)$	$(L1+L2+52) \times (H+30)$

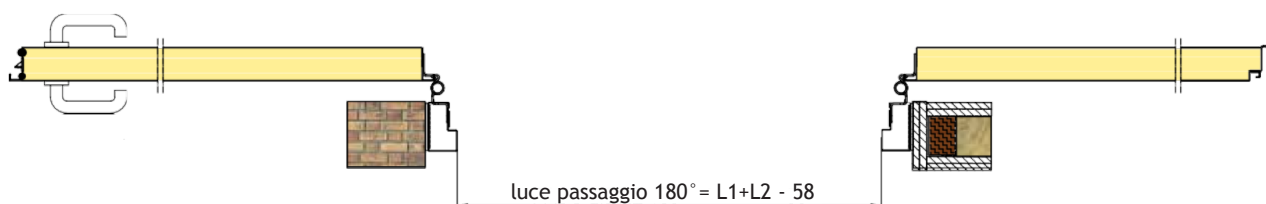


LUCE PASSAGGIO (APERTURA 90°)

PORTA 53 mm (A=30mm)
 PORTA 63 mm (A=40mm)

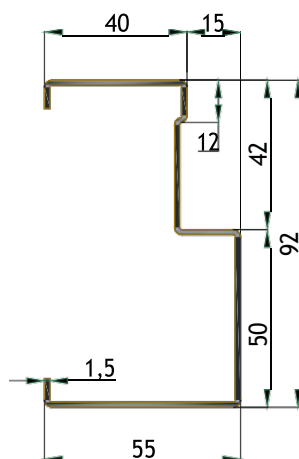
LUCE PASSAGGIO = $L1 + L2 - 180$
 LUCE PASSAGGIO = $L1 + L2 - 200$

LUCE PASSAGGIO (APERTURA 180°)

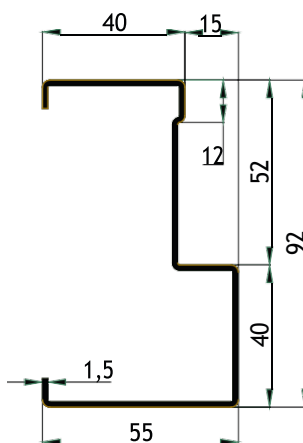


Telaio per instalar en muro o pasillos.
Realizado en acero de 1,5 mm de espesor.
También se puede realizar en acero inoxidable de 1,2 mm de espesor.
El marco no es compatible con bisagra B05 y B05i.

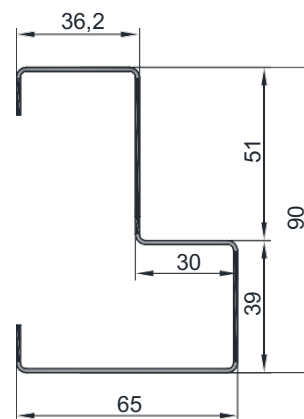
TIPO B per 53 mm



TIPO B per 63 mm

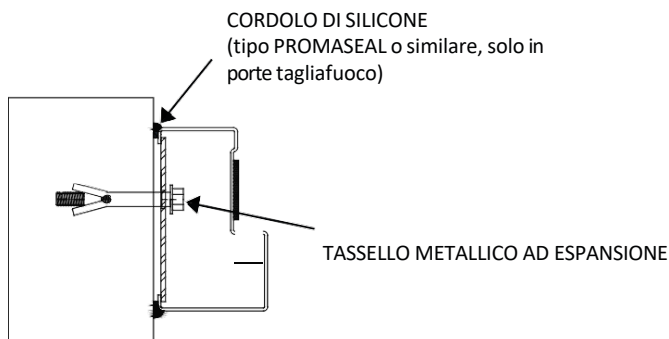


TIPO B INOX

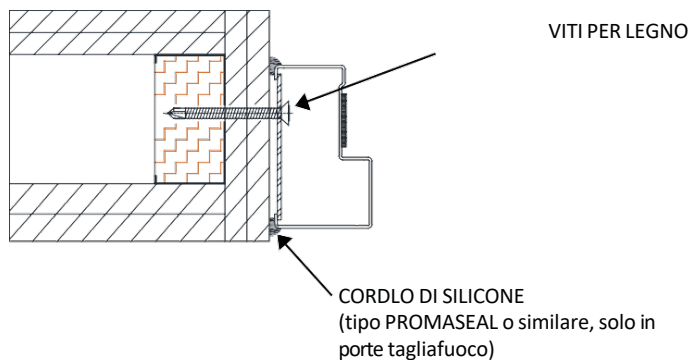


★ Per i telai di porte con resistenza di 60 minuti, è necessario riempire l'interno del telaio in modo adeguato al tipo di installazione e che garantisca le proprietà che l'opera supporta. Ad esempio: lana di roccia (densità 180 Kg/m³) o strisce di cartongesso.

Finitura in opera



INSTALLAZIONE SU PARETE RIGIDA



INSTALLAZIONE SU PARETE FLESSIBILE



Non si forniscono:
Viti per l'installazione.
Silicone intumescente.